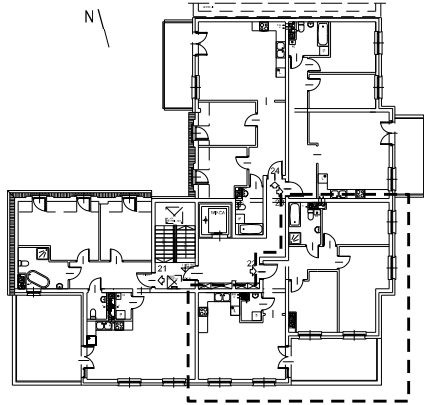
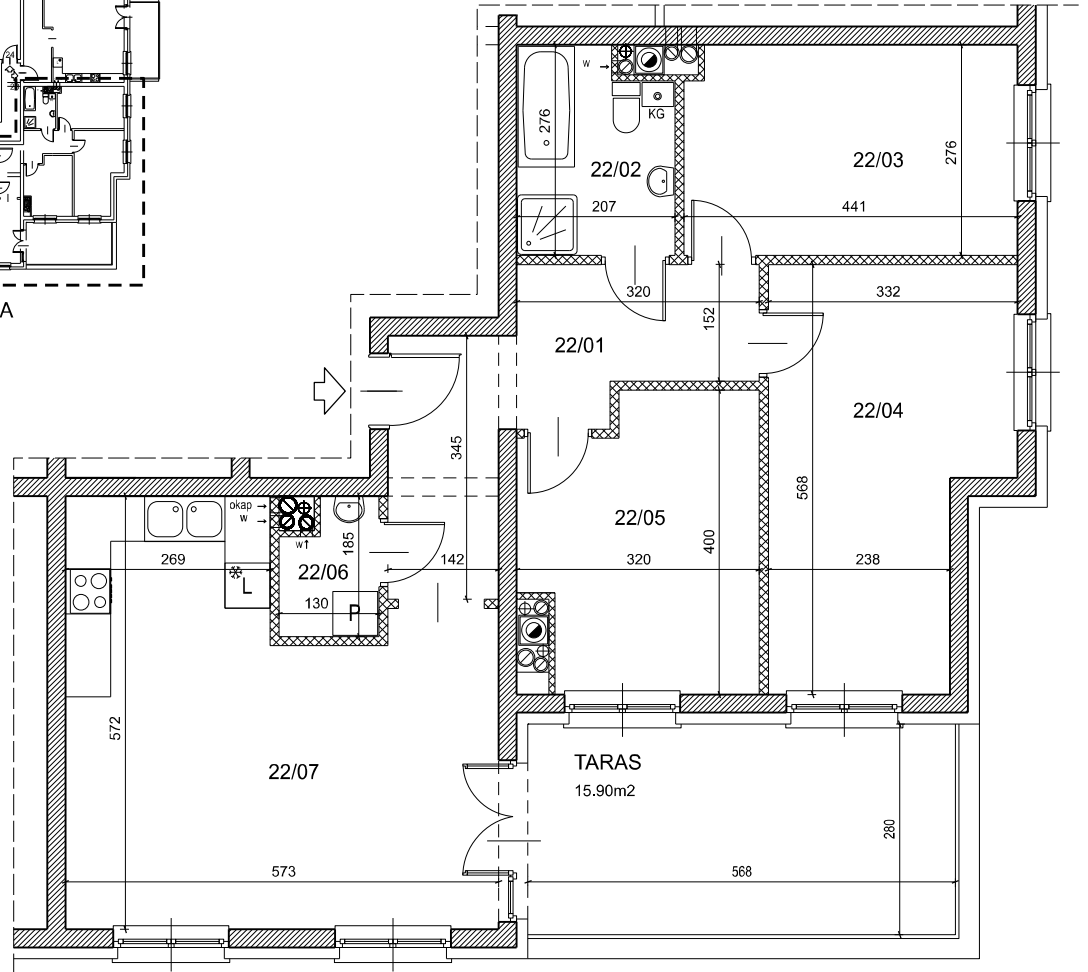





KARTA MIESZKANIA - 22



LOKALIZACJA MIESZKANIA
NA KONDYGNACJI



 ŚCIANY NOŚNE
 ŚCIANY DZIAŁOWE
 SZACHTY INSTALACYJNE

UWAGA:

WYSOKOŚĆ POMIESZCZEŃ - 2,70 m (± 2 cm)

OBMIAR POMIESZCZEŃ W STANIE WYKOŃCZONYM (Z TYNKAMI)

POWIERZCHNIA UŻYTKOWA LOKALI OBLICZONA JEST W OPARCIU O ROZPORZĄDZENIE
MINISTRA TRANSPORTU, BUDOWNICTWA I GOSPODARKI MORSKIEJ Z DNIA 25.04.2012 R.
W SPRAWIE SZCZEGÓŁOWEGO ZAKRESU I FORMY PROJEKTU BUDOWLANEGO
ORAZ UWZGLĘDNIENIU NORMY PN-ISO 9836:1997

WYMIARY PODANO W CENTYMETRACH [cm]

ZESTAWIENIE POWIERZCHNI

22.01	PRZEDPOKÓJ	10,85
22.02	ŁAZIENKA	5,23
22.03	POKÓJ	11,99
22.04	POKÓJ	16,10
22.05	POKÓJ	11,09
22.06	POM. GOSPODARCZE	2,08
22.07	POKÓJ Z ANEKSEM KUCHENNYM	27,44
	RAZEM POWIERZCHNIA UŻYTKOWA	84,78

TARAS - POW. 15,90 m²

UDZIAŁ: 0,051

Nazwa projektu / opracowania:

**INWENTARYZACJA BUDOWLANA
BUDYNKU MIESZKALNEGO, WIELORODZINNEGO
APARTAMENTY SŁONECZNE - SEGMENT "J"**

Adres obiektu:

**UL. KLIMONTOWSKA
DZIAŁKI NR: 4858/5**

Opracowanie:

**mgr inż. arch. Tomasz Moskalewicz
nr upr. 32/04/SLOKK/II**

Podpis:

Tytuł rysunku:

SZKIC POMIARU LOKALU

Kondygnacja:

4 PIĘTRO

Data:

10.2020 r.

Stadium:

INWENT.

Skala:

1:100

Nr lokalu:

22